

СВЕТИЛЬНИКИ GERA (4TRA)

ПРИМЕНЕНИЕ

- Предназначен для локального и акцентного освещения в торговых залах, шоурумах, выставочных и музейных экспозициях и в жилых помещениях с высокими требованиями к качеству света.

ОСОБЕННОСТИ

- Трековый светильник устанавливается на трехфазную шину 4TR, легко передвигается вдоль шины.
- Узкий угол светового луча (24°) позволяет расставить точные световые акценты.
- Высокий индекс цветопередачи (CRI>90).
- Стильный минималистичный дизайн корпуса и универсальные цвета (белый или черный).

ПАРАМЕТРЫ

Напряжение питания сети	AC 220–240 В
Частота питающей сети	50/60 Гц
Угол излучения	24°
Индекс цветопередачи	CRI>90
Тип шины	трехфазная (4TRA)
Срок службы*	50 000 ч
Степень пылевлагозащиты	IP20
Рабочая температура окружающей среды	-25... +45 °C
Класс защиты от поражения электрическим током	II
Гарантийный срок	60 мес

* При соблюдении условий эксплуатации и снижении яркости не более чем на 30% от первоначальной.

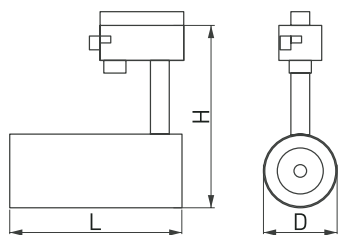


Рисунок 1. Чертеж и габаритные размеры



МОДЕЛИ

Артикул	Модель	Мощность, потребляемая от сети AC 230 В	Световой поток	Габаритные размеры, ДхНхL	Вес	Цвет корпуса	Цветовая температура*	Цвет свечения
024631(1)	LGD-GERA-4TR-R90-30W Warm3000	30 Вт	2700–3300 лм	Ø90×185×200 мм	1030 г	черный	3000 К	Белый теплый, аналогичный лампе накаливания
024630(1)	LGD-GERA-4TR-R90-30W Day4000						4000 К	Белый дневной, для жилых помещений
026616(1)	LGD-GERA-4TR-R90-30W Day5000						5000 К	Белый дневной, для жилых и коммерческих помещений
024629(1)	LGD-GERA-4TR-R90-30W White6000						6000 К	Белый чистый, для офисов и магазинов
024597(1)	LGD-GERA-4TR-R90-30W Warm3000					белый	3000 К	Белый теплый, аналогичный лампе накаливания
024596(1)	LGD-GERA-4TR-R90-30W Day4000						4000 К	Белый дневной, для жилых помещений
026617(1)	LGD-GERA-4TR-R90-30W Day5000						5000 К	Белый дневной, для жилых и коммерческих помещений
023959(1)	LGD-GERA-4TR-R90-30W White6000						6000 К	Белый чистый, для офисов и магазинов
024625(1)	LGD-GERA-4TR-R74-20W Warm3000	20 Вт	1800–2200 лм	Ø74×160×170 мм	750 г	черный	3000 К	Белый теплый, аналогичный лампе накаливания
024624(1)	LGD-GERA-4TR-R74-20W Day4000						4000 К	Белый дневной, для жилых помещений
024623(1)	LGD-GERA-4TR-R74-20W White6000						6000 К	Белый чистый, для офисов и магазинов
024595(1)	LGD-GERA-4TR-R74-20W Warm3000					белый	3000 К	Белый теплый, аналогичный лампе накаливания
024085(2)	LGD-GERA-4TR-R74-20W Day4000						4000 К	Белый дневной, для жилых помещений
024594(1)	LGD-GERA-4TR-R74-20W White6000						6000 К	Белый чистый, для офисов и магазинов
024616(2)	LGD-GERA-4TR-R55-10W Warm3000	10 Вт	860–1060 лм	Ø55×145×145 мм	450 г	черный	3000 К	Белый теплый, аналогичный лампе накаливания
024614(1)	LGD-GERA-4TR-R55-10W Day4000						4000 К	Белый дневной, для жилых помещений
024613(1)	LGD-GERA-4TR-R55-10W White6000						6000 К	Белый чистый, для офисов и магазинов
024084(1)	LGD-GERA-4TR-R55-10W Warm3000					белый	3000 К	Белый теплый, аналогичный лампе накаливания
024546(2)	LGD-GERA-4TR-R55-10W Day4000						4000 К	Белый дневной, для жилых помещений
024547(1)	LGD-GERA-4TR-R55-10W White6000						6000 К	Белый чистый, для офисов и магазинов

* Указано типовое значение.

УСТАНОВКА И ПОДКЛЮЧЕНИЕ

- Соедините треки между собой при помощи коннекторов.
- Закрепите треки в месте установки.
- На коннекторе питания открутите винт и снимите крышку. Подсоедините провода, подводящие питание, к винтовым клеммам согласно рисунку. Используйте 5-жильный кабель. Обязательно подключите защитное заземление к клемме «GND».
- Переведите рычажный фиксатор светильника в положение «открыто» и вращающийся переключатель в положение «OFF». При этом контактные пластины должны убраться внутрь корпуса адаптера.
- Вставьте светильник в трек.
- Переведите рычажный фиксатор светильника в положение «закрыто». Поверните вращающийся переключатель в нужное положение. Переключатель имеет следующие положения:
 - OFF — Выключен;
 - 1 — Группа/фаза 1 (L1);
 - 2 — Группа/фаза 2 (L2);
 - 3 — Группа/фаза 3 (L3).
- Подайте питание на трек и проверьте работоспособность светильника.

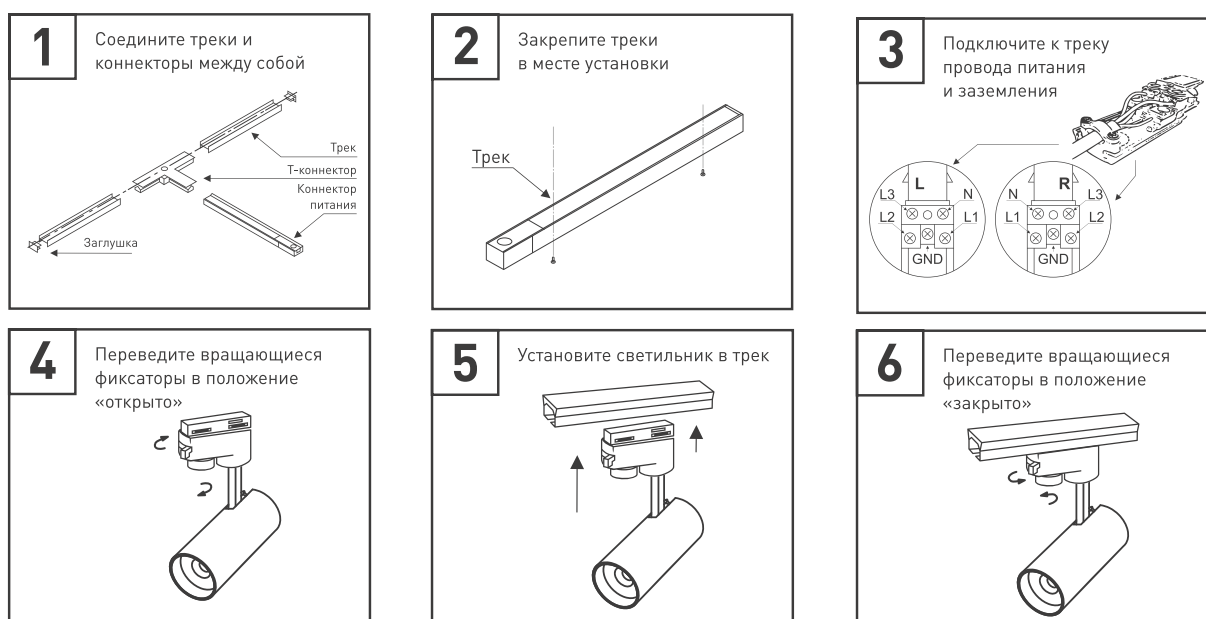


Рисунок 2. Установка и подключение светильника